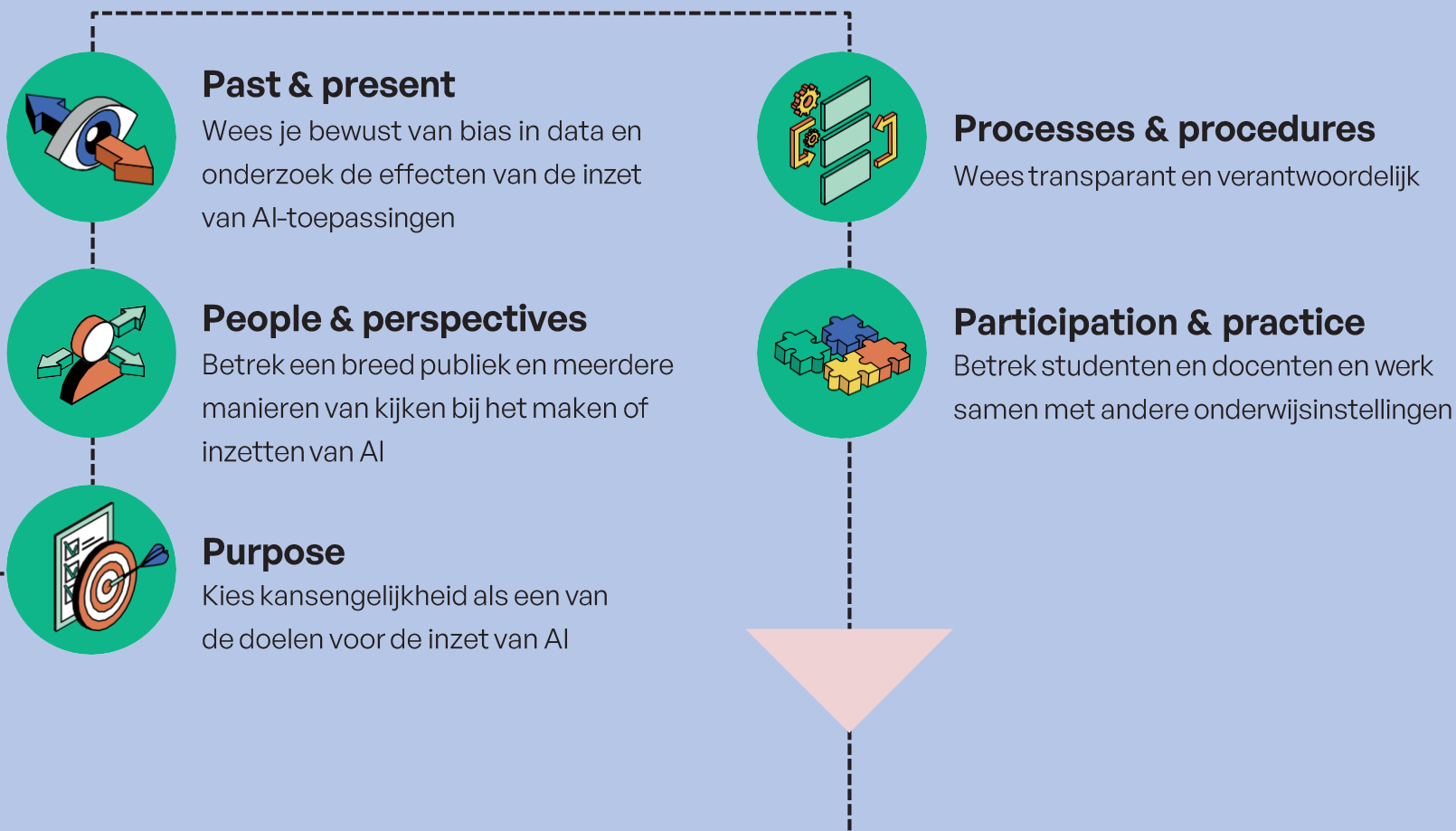


**Als we niets doen, neemt  
kansengelijkheid voor studenten door  
AI eerder af dan toe. We moeten zowel  
het onderwijs als het gebruik van  
AI-toepassingen hiervoor aanpassen.**



# Als onderwijsinstelling kan je **zelf** veel doen



## Purpose (waarom)



### Doel

- ☐ Kies kansengelijkheid als sleuteldoel voor AI-inzet.
- ☐ Gebruik hulpmiddelen zoals [SURF's WaardenWijzer](#), het [Ethiekkompas van Kennisnet](#), of EU-ethische overwegingen voor verantwoorde AI-inzet.

### Verbeter en vergroot kansengelijkheid

- ☐ Definieer helder wat kansengelijkheid betekent: gelijke toegang tot onderwijs, diploma's, werk, vervolgstudies, culturele en sociale ontwikkeling.
- ☐ Besef dat gelijke kansen soms ongelijke behandeling vereisen, zoals extra uitleg, begeleiding of tijd voor sommige studenten.

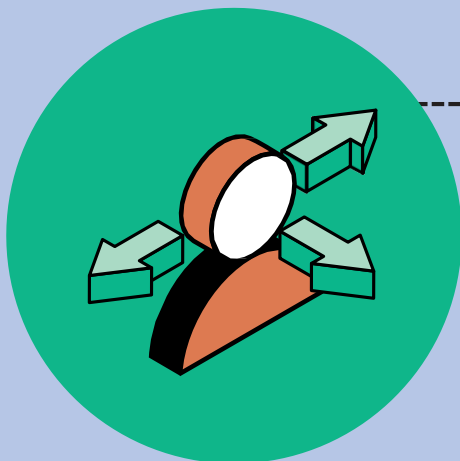
### AI-gebruik in alle onderwijsniveaus

- ☐ Integreer AI en de impact op kansengelijkheid in onderwijsontwikkeling. Doe dit op leerlingniveau (nano), groepsniveau (micro), instellingsniveau (meso) en landelijk niveau. (macro).
- ☐ Besteed aandacht aan digitale vaardigheden, inclusief AI-gebruik, in het curriculum.

### Balans menselijk contact en AI

- ☐ Gebruik AI niet primair om tijd te besparen of studenten te controleren, maar om kansengelijkheid te vergroten.
- ☐ Zorg voor een evenwichtige combinatie van menselijk contact en AI, zodat beide elkaar aanvullen en verrijken.
- ☐ Vraag steeds: Is AI echt nodig en draagt het bij aan de onderwijsdoelen? Vermijd AI-gebruik enkel vanwege de hype.

## People & perspectives (voor wie)



### Oog voor diversiteit

- Betrek mensen met verschillende achtergronden en ervaringen bij AI-ontwikkeling en -gebruik.
- Zorg voor diverse perspectieven in bestuur, personeel en medezeggenschap.
- Onderzoek systemische ongelijkheid binnen je instelling met hulpmiddelen zoals het Ethiekkompas van Kennisnet.

### Pas AI aan op specifieke context

- Wees bewust dat algemene AI-oplossingen niet altijd passen bij specifieke situaties of studenten, zoals adaptieve assessments voor studenten met taalachterstand.

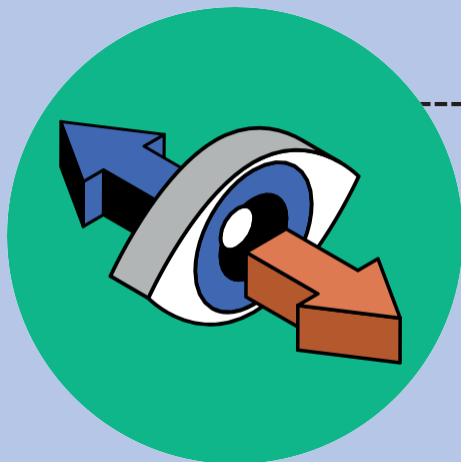
### Focus op verschillen, niet op tekorten

- Zie 'verschil' in plaats van 'tekort'. Streef naar een eerlijke samenleving waar iedereen kan meedoen ondanks verschillen.
- Richt aandacht op wat leerlingen wel kunnen en houd rekening met persoonlijke omstandigheden bij AI-gebruik.

### Versterk gevoel van gemeenschap

- Voorkom dat AI bestaande verschillen vergroot; gebruik AI om studenten te verbinden en gemeenschapsgevoel te versterken.

## Past & present (waarmee)



### Bewustzijn van data-bias

- Data voor AI-toepassingen bevat vaak vooroordelen (bias). Onderzoek deze vooroordelen met concrete cases en neem maatregelen.
- Train docenten om bias in data en AI te herkennen en hierop te reageren.

### Leveranciers transparantie

- Vraag leveranciers naar vooroordelen in hun AI-systemen en hun aanpak daarvan.
- Leg studenten uit hoe voorspelmodellen werken en de rol van data hierin. Bied hen keuzevrijheid om AI-toepassingen te gebruiken, met duidelijke voor- en nadelen.

### AI voor diverse studentengroepen

- Ontwikkel AI voor diverse studenten, zoals migranten, neurodiverse studenten en studenten met zintuiglijke beperkingen. Houd rekening met meer diversiteit dan verwacht.

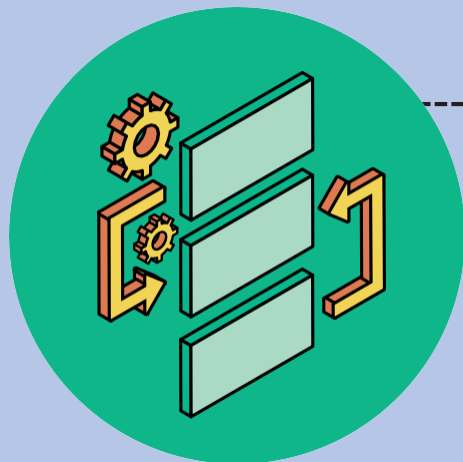
### Feedback op maat met AI

- Gebruik AI voor persoonlijke feedback, passend bij individuele leerpaden. Houd docenten in de lead en ontwerp AI-toepassingen die studenten helpen omgaan met tegenslagen en zelfvertrouwen opbouwen.

### Effectenonderzoek AI

- Onderzoek de effecten van AI op studenten en docenten. Pas toepassingen aan om kansengelijkheid te bevorderen, bijvoorbeeld door het gebruik van AI-taalassistenten.

## Processes & procedures (hoe)



### Transparantie in AI-gebruik

- Maak duidelijk welke AI-toepassingen worden gebruikt, door wie en met welke doelstellingen. Publiceer dit overzicht. Gebruik het format van Npuls' algoritmeregister.

### Toegang tot digitale hulpmiddelen

- Controleer of alle studenten toegang hebben tot goede laptops en software en weten hoe deze te gebruiken. Organiseer toegang indien nodig en integreer digitale vaardigheden in het basiscurriculum.

### Uitleg en verantwoordelijkheden

- Informeer studenten en docenten over AI-gebruik en wie verantwoordelijk is. Zorg dat iedereen toegang heeft tot AI via de instelling. Sluit aan bij initiatieven zoals EduGenAI van Npuls.

### Naleving AI-verordening

- Voldoe aan de AI-verordening en vermijd verboden experimenten.

### Uniform beleid

- Implementeer AI-beleid consistent in alle opleidingen en vakken. Zorg voor zorgvuldige en verantwoorde AI-inzet, gericht op gelijke kansen. Evalueer het beleid regelmatig.

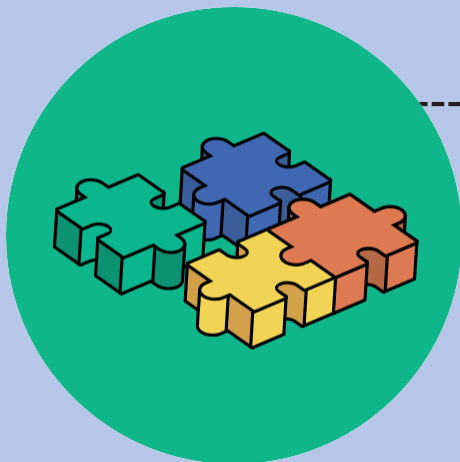
### Bias en fraudebestrijding

- Let op bias bij fraudeonderzoeken door examencommissies. Gebruik AI voor tegengestelde ideeën en standpunten.

### Algemene kansengelijkheid

- Combineer AI-maatregelen met algemene initiatieven voor kansengelijkheid, zoals extra begeleiding en aanpak van stagediscriminatie.

## Participation & practice (met wie)



### Betrekken van docenten en studenten

- ☐ Betrek docenten en studenten die door AI beïnvloed worden bij testen, ontwikkelen en verbeteren van AI-systemen.
- ☐ Ontwikkel lesmateriaal en regels rondom AI samen met hen, rekening houdend met hun onderwijsideeën.
- ☐ Gebruik waarden uit de WaardenWijzer en voer ethische gesprekken met hulp van het Ethiekkompas.

### Samenwerking met andere instellingen

- ☐ Werk samen met andere onderwijsinstellingen en sluit aan bij initiatieven van Npuls, SURF, Kennisnet en NRO.

### Investeren in kennis en expertise

- ☐ Investeer in het opbouwen van kennis en expertise over AI binnen je onderwijsinstelling.



**Met deze handvatten kan jij en je onderwijsinstelling aan de slag om de voordelen van AI voor kansengelijkheid in het onderwijs te benutten en mogelijke nadelige gevolgen te beperken.**



**Succes!**

Meer lezen?

Zie het [visiestuk AI en kansengelijkheid](#)



# Wist je dat...

de CC BY SA 4.0 licentie je de vrijheid geeft om onze content te gebruiken, aan te passen en te personaliseren? Zorg er alleen voor dat je in jouw creaties de bron vermeldt en deelt onder dezelfde licentie.

